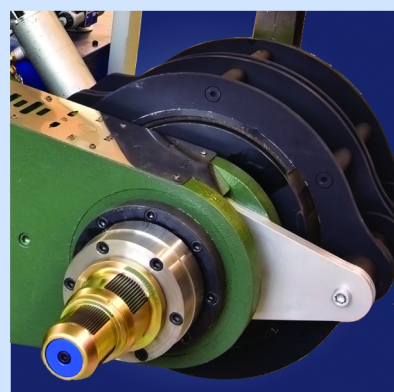
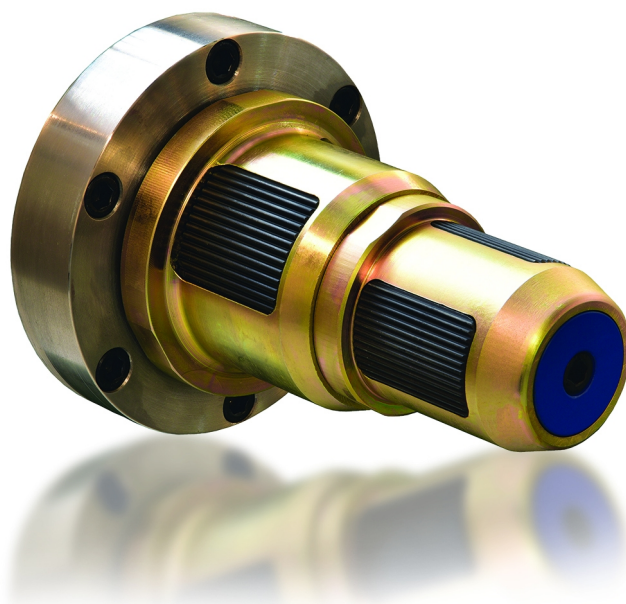


## Machine parts قطعات ماشین

Model: TM-MCH34

Mechanical locker

قفل کن مکانیکی



### قفل کن مکانیکی مدل TM-MCH34

ایده آل ترین سیستم قفل کننده رول میباشد که بهترین جایگزین شفت های بادی و مکانیکی برای انواع ماشین آلات رول است. این مدل قابلیت فعال شدن در دو جهت را دارا میباشد که به میزان گشتاور تولید شده اعمال فشار میکند. سایز ها قابل تولید ۳-۴-۵-۶ اینچ میباشد و درجنس های فولاد و آلومینیم تولید میشود. سرویس و نگهداری آسان و ظرفیت بار با گشتاور بالا از مزایای این مدل میباشد.

### Mechanical locker model TM-MCH34

The most ideal locking system of the roll which is the best substitute for pneumatic and mechanical shafts which exercises pressure on the amount of produced torques.

This model is capable of being activated at two directions which exercises pressure over the amount of produced torque.

Other sizes are 3, 4, 5, 6 and are produced from steel and aluminum. Easy servicing and protecting and the high capacity of the cargo with high rate of torque are among the privileges of the bank.

### Technical Features

### ویژگی های فنی

Sizes	6-5-4-3 Inch	سایز ها
material	alloy steel - Aluminum	جنس
Speed	2600 rpm	سرعت