

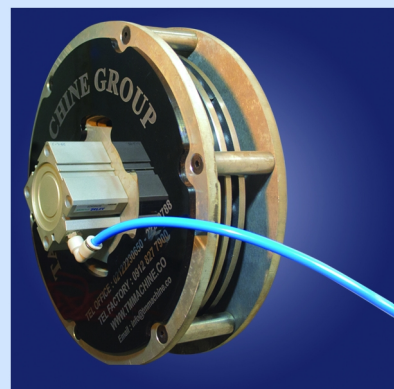
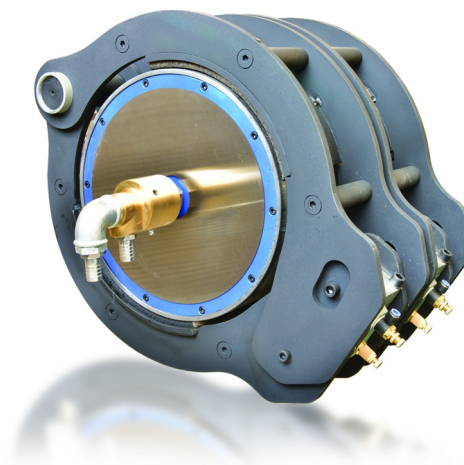
## Machine parts

## قطعات ماشین

Model: TM-BR10

Pneumatic brake

ترمز پنوماتیک



### ترمز پنوماتیک مدل TM-BR10

این ترمز در صنایع مختلف، در سایزها، مدل‌های مختلف تولید و قابل استفاده در ماشین‌آلات رول می‌باشد که بهترین راه حل و تضمین کننده کیفیت کشش و خطی بودن آن در طول زمان کارکرد ماشین می‌باشد. این ترمزها به سادگی قابلیت جایگزینی با سیستم‌های قدیمی را دارد از مزایای دیگر این مدل قابلیت بازخورد پذیری و ارتقای سیستم تنش ماشین را امکانپذیر می‌سازد.

### Pneumatic brake model TM-BR10

This brake is able to be produced in various industries, sizes, and models and is applicable in rolling machinery which is the best solution and guarantee for the quality of tension and linearity of it in the period of the performance of machine. These brakes are easily replaceable with old systems. Another privilege of this model is its reflexivity and the ability to elevate the tension system of the machine.

### Technical Features

### ویژگی های فنی

Capacity	2400-1200-8800 N/m	ظرفیت
Input air pressure	0.2-10 bar	فشار باد ورودی
Weight	6-38 Kg	وزن
Maximal number of rounds	800-2100 rpm	حداکثر تعداد دور
Power	0.3 kw	برق مصرفی